

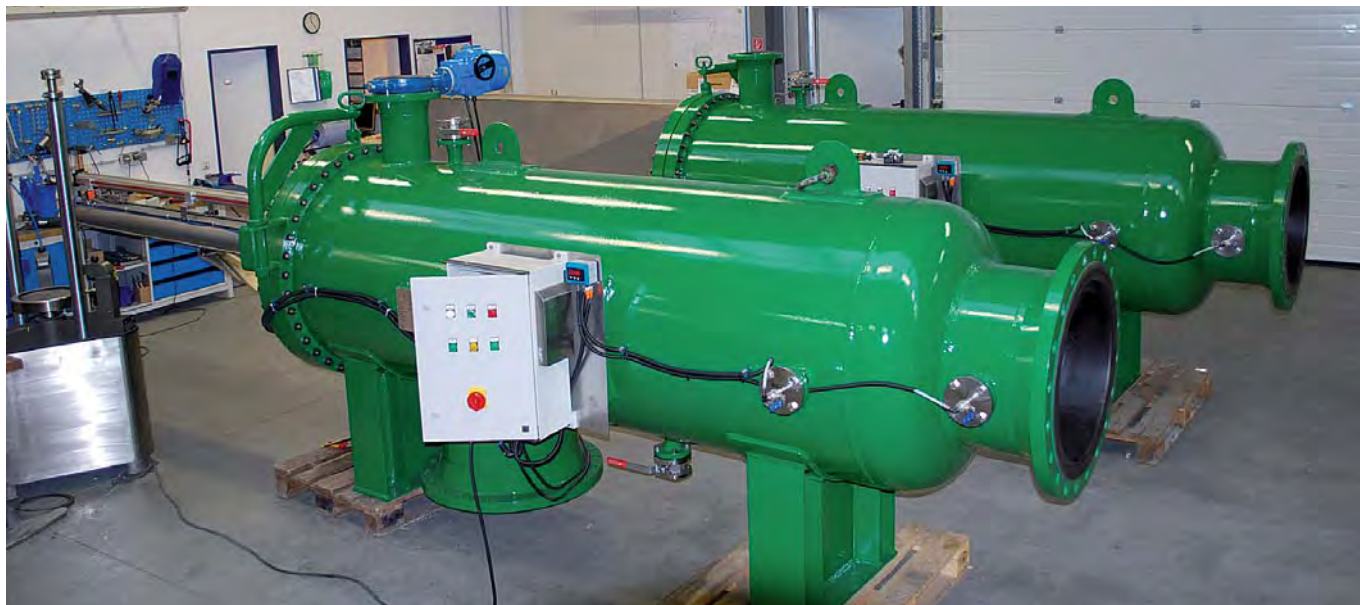
Application Report



KAF

(selbstreinigender Filter / automatic Filter /
backflush filter)

Kunde / Customer:	Power Plant in Egypt
Aufgabenstellung / Scope of filtration Filtration of impurities:	Filtration of raw Nil riverwater
Verunreinigung durch / Filtration of:	river water
Durchsatz / Flowrate: Temperature design: Druck / Working press:	1800-3300 m ³ /h 0-65 °C 2-4,5 bar
Rohrleitung / Piping:	DN/NW 24" CS unit with 6,4 mm rubberlining
Filter:	KAF Bernoulli 24" ANSI 150 lbs Carbon Steel with 6,4 mm rubberlining Design acc. ASME VIII Div. 1 with U-Stamp SPS Steuerung/Electronic control panel (PLC)
Filterfeinheit / Filtration degree:	0,5 mm
REMARKS:	2 pcs. With ASME U-Stamp, electric piston drive, 6,4 mm rubberlining



Application Report



KAF

(automatic Filter)

Kunde / Customer:	Stahlwerk / Steel Work
Aufgabenstellung / Scope of filtration:	Filtration von Kreislauf Kühlwasser Cooling water filtration
Verunreinigung durch / Filtration of:	Sinterreste Sintering coal
Durchsatz / Flowrate:	150-270 m ³ /h
Temperature:	0-80 °C
Druck / Working press:	8 bar
Rohrleitung / Piping:	DN/NW 150
Filter:	KAF Bernoulli DN 80 / NW 80 PN 16 Gehäuse 1.4571 / Housing 316 Ti SPS Steuerung/Electronic control panel (PLC)
Filterfeinheit / Filtration degree:	200 micron



Application Report



KAF

(selbstreinigender Filter / automatic Filter / backflush filter)

Kunde / Customer:

Hersteller von Fussboden-Laminat-Platten

Aufgabenstellung:

Filtration von Kreislaufwasser aus Luftwäscher (Spanplatten und Laminatplatten werden geschnitten und die Abluft enthält große Mengen Stäube, Späne und Fasern. Diese werden mit Wasser im Luftwäscher gebunden).

Verunreinigung durch:

Laminatreste, Stäube und Fasern

Durchsatz / Flowrate:

15-20 m³/h

Temperature:

25-80 °C

Druck / Working press:

6 bar

Rohrleitung / Piping:

DN 80

Filter:

KAF Bernoulli DN 80 PN 16 Gehäuse 1.4571
SPS Steuerung (Zeit und differenzdruckgesteuert)

Filterfeinheit / Filtration degree:

2 mm Lochblechsieb



Application Report



KAF

(2 units automatic Filter)

Kunde / Customer:	Laminate production
Aufgabenstellung / Scope of filtration:	Filtration von Kreislauf Kühlwasser Cooling water filtration
Verunreinigung durch / Filtration of:	Fasern aus Laminatproduktion Fibres in Laminate production / cooling water
Durchsatz / Flowrate:	20-40 m ³ /h
Temperature:	0-80 °C
Druck / Working press:	8 bar
Rohrleitung / Piping:	DN/NW 80
Filter:	KAF Bernoulli DN 80 / NW 80 PN 16 Gehäuse 1.4571 / Housing 316 Ti SPS Steuerung/Electronic control panel (PLC)
Filterfeinheit / Filtration degree:	2mm / 2000 micron



Application Report



KAF

(selbstreinigender Filter / automatic Filter /
backflush filter)

Kunde / Customer:

Biomasse Kraftwerk/Biomass Power Plant

**Aufgabenstellung /
Scope of filtration
Filtration of impurities:**

Filtration von Kühlturm Kreislauf Kühlwasser
Cooling tower water filtration

**Verunreinigung durch /
Filtration of:**

Offene Kühltürme/Impurities of open cooling towers

**Durchsatz / Flowrate:
Temperature design:
Druck / Working press:**

1800-3000 m³/h
0-80 °C
0,9-1,8 bar

Rohrleitung / Piping:

DN/NW 600/(24")

Filter:

KAF Bernoulli DN 600/NW 600 PN 10
Gehäuse GFK/FRP/Housing FRP/GRP
SPS Steuerung/Electronic control panel (PLC)

Filterfeinheit / Filtration degree:

1000 micron/1 mm



Application Report



KAF

(selbstreinigender Filter / automatic filter / backflush filter)

Kunde / Customer:	QAFCO fertilizer Qatar
Aufgabenstellung / Scope of filtration Filtration of impurities:	Chemical Industry
Verunreinigung durch / Filtration of:	raw seawater
Durchsatz / Flowrate:	800-1000 m ³ /h
Temperature design:	0-65 °C
Druck / Working press:	2-5,5 bar
Rohrleitung / Piping:	14" GRP
Filter:	KAF Bernoulli GRP with ASME X approval
Filterfeinheit / Filtration degree:	1 mm
REMARKS:	Titanium insert and wetted parts, Exed equipment



Application Report



KAF

(selbstreinigender Filter / automatic filter / backflush filter)

Kunde / Customer:	largest chlor manufacturing company in the world
Aufgabenstellung / Scope of filtration Filtration of impurities:	Chemical Industry sewage plant
Verunreinigung durch / Filtration of:	sewage
Durchsatz / Flowrate:	200-300 m ³ /h
Temperature design:	0-65 °C
Druck / Working press:	2-5,5 bar
Rohrleitung / Piping:	8"
Filter:	KAF Bernoulli GRP acc. ASME X SPS Steuerung/Electronic control panel (PLC)
Filterfeinheit / Filtration degree:	5 mm
REMARKS:	Hastelloy or super duplex 1.4462 insert and wetted parts



Application Report



KAF

(selbstreinigender Filter / automatic Filter / backflush filter)

Kunde / Customer:	Brauerei Abwasser Recycling
Aufgabenstellung:	Filtration von Abwässern einer Brauerei
Verunreinigung durch:	Etiketten, Korkenreste, Metall Abrieb, Kunststoffpartikel sowie Reste von Zigarettenfiltern
Durchsatz / Flowrate:	60-90 m ³ /h
Temperature:	25-60 °C
Druck / Working press:	1,8-4 bar
Rohrleitung / Piping:	DN 80 aus PVC
Filter:	KAF Bernoulli DN 80 PN 10/GFK (Gehäusewerkstoff) SPS Steuerung (Zeit und differenzdruckgesteuert)
Filterfeinheit / Filtration degree:	300 µm (0,3 mm) Kantenspaltsieb



Application Report



KAF

(selbstreinigender Filter / automatic Filter /
backflush filter)

Kunde / Customer:

Biomasse Kraftwerk/Biomass Power Plant

**Aufgabenstellung /
Scope of filtration
Filtration of impurities:**

Filtration von Kühlturm Kreislauf Kühlwasser
Cooling tower water filtration

**Verunreinigung durch /
Filtration of:**

Offene Kühltürme
Impurities of open cooling towers

**Durchsatz / Flowrate:
Temperature design:
Druck / Working press:**

1800-3000 m³/h
0-80 °C
0,9-1,8 bar

Rohrleitung / Piping:

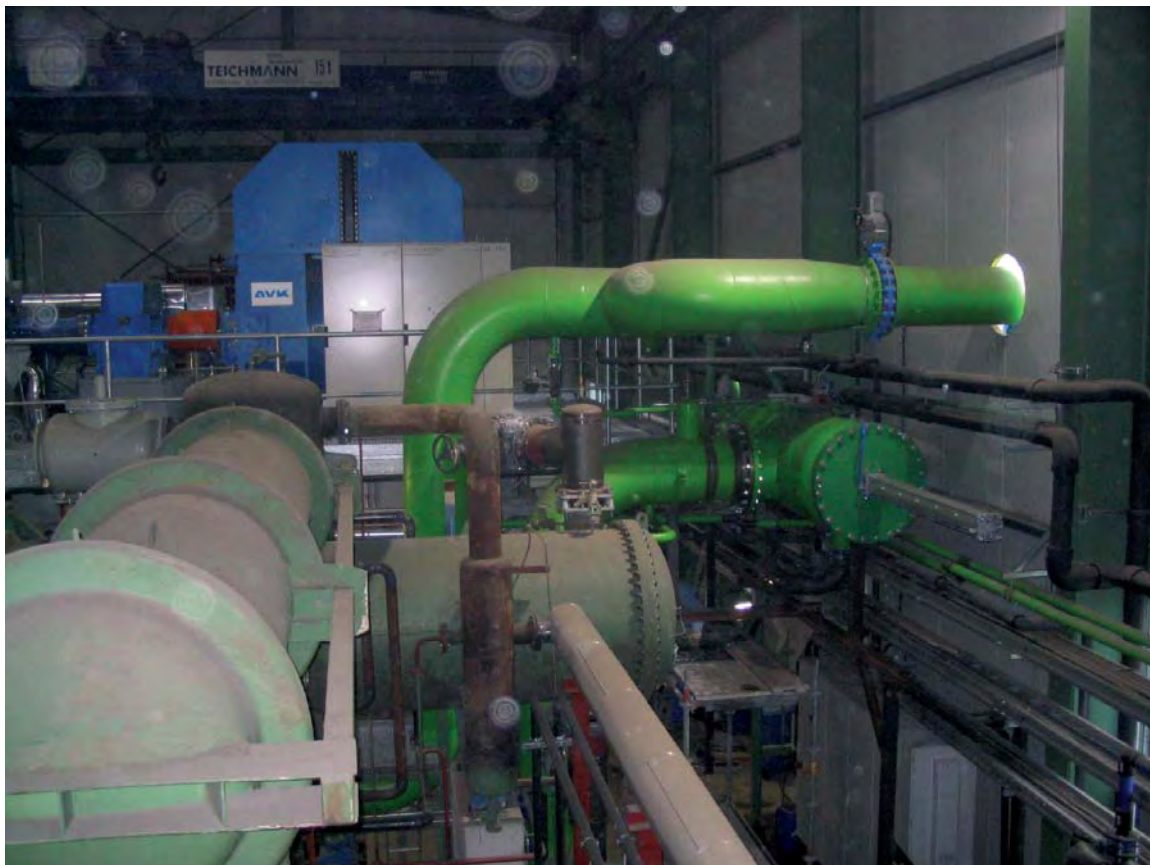
DN/NW 600/(24")

Filter:

KAF Bernoulli DN 600/NW 600 PN
Gehäuse GFK/FRP/Housing FRP/GRP
SPS Steuerung/Electronic control panel (PLC)

Filterfeinheit / Filtration degree:

1000 micron/1 mm



Application Report



KAF

(selbstreinigender Filter / automatic Filter /
backflush filter)

Kunde / Customer:	Power Plant in north Africa
Aufgabenstellung / Scope of filtration Filtration of impurities:	Filtration of raw seawater
Verunreinigung durch / Filtration of:	river water
Durchsatz / Flowrate:	1000-1600 m ³ /h
Temperature design:	0-65 °C
Druck / Working press:	5,2-6,5 bar
Rohrleitung / Piping:	DN/NW 16" CS unit with 6,4 mm rubberlining
Filter:	4 x KAF Bernoulli 16" ANSI 150 lbs Carbon Steel with 6,4 mm rubberlining Design acc. ASME VIII Div. 1 with U-Stamp SPS Steuerung/Electronic control panel (PLC)
Filterfeinheit / Filtration degree:	0,5 mm
REMARKS:	electric actuator, ASME U-Stamp



Application Report



KAF

(selbstreinigender Filter / automatic filter /
backflush filter)

Kunde / Customer:	Chemical plant in the Netherlands
Aufgabenstellung / Scope of filtration Filtration of impurities:	Filtration of raw riverwater
Verunreinigung durch / Filtration of:	brackish river water
Durchsatz / Flowrate:	1800-4600 m ³ /h
Temperature design:	0-65 °C
Druck / Working press:	5-6,5 bar
Rohrleitung / Piping:	DN/NW 24" GRP unit
Filter:	KAF Bernoulli 24" ANSI 150 lbs SPS Steuerung/Electronic control panel (PLC)
Filterfeinheit / Filtration degree:	0,2 mm
REMARKS:	vertical mount ring



Application Report



KAF

(selbstreinigender Filter / automatic Filter / backflush filter)

Kunde / Customer:

Power Plant UK

**Aufgabenstellung /
Scope of filtration
Filtration of impurities:**

Filtration of raw riverwater

**Verunreinigung durch /
Filtration of:**

river water

**Durchsatz / Flowrate:
Temperature design:
Druck / Working press:**

800-1600 m³/h

0-65 °C

2-6,5 bar

Rohrleitung / Piping:

DN/NW 16" CS unit with 4 mm rubberlining

Filter:

KAF Bernoulli 16" ANSI 150 lbs
Carbon Steel with 6,4 mm rubberlining
Design acc. ASME VIII Div. 1 with U-Stamp
SPS Steuerung/Electronic control panel (PLC)

Filterfeinheit / Filtration degree:

0,5 mm

REMARKS:

2 pcs. With ASME U-Stamp



Application Report



KAF

(selbstreinigender Filter / automatic Filter /
backflush filter)

Kunde / Customer:

Power Plant UK

**Aufgabenstellung /
Scope of filtration**

Filtration of raw riverwater

Filtration of impurities:

**Verunreinigung durch /
Filtration of:**

river water

Durchsatz / Flowrate:

800-1400 m³/h

Temperature design:

0-65 °C

Druck / Working press:

6-8 bar

Rohrleitung / Piping:

DN/NW 16" CS unit with 4 mm rubberlining

Filter:

KAF Bernoulli 16" ANSI 150 lbs
Carbon Steel with 6,4 mm rubberlining
Design acc. ASME VIII Div. 1 with U-Stamp
SPS Steuerung/Electronic control panel (PLC)

Filterfeinheit / Filtration degree:

1 mm



Application Report



KAF

(selbstreinigender Filter / automatic filter /
backflush filter)

Kunde / Customer:	LPG Transport Vessels
Aufgabenstellung / Scope of filtration Filtration of impurities:	Filtration of raw seawater
Verunreinigung durch / Filtration of:	seawater
Durchsatz / Flowrate: Temperature design: Druck / Working press:	10 x 350-400 m ³ /h 0-65 °C 2-5,5 bar
Rohrleitung / Piping:	200 JIS CS (DN 200) unit with 4 mm rubberlining
Filter:	KAF Bernoulli 200 JIS (DN 200) Carbon Steel with 6,4 mm rubberlining Design acc. PED with Llyods and DNV Inspection SPS Steuerung/Electronic control panel (PLC)
Filterfeinheit / Filtration degree:	1 mm
REMARKS:	10 units, Llyods/DNV approval, Eexm / Eexia equipment



Application Report



KAF

(selbstreinigender Filter / automatic filter /
backflush filter)

Kunde / Customer:	Power Plant in Africa
Aufgabenstellung / Scope of filtration Filtration of impurities:	Filtration of raw riverwater
Verunreinigung durch / Filtration of:	River water
Durchsatz / Flowrate: Temperature design: Druck / Working press:	1200-1400 m ³ /h 0-65 °C 6,5 bar
Rohrleitung / Piping:	DN/NW 16" CS unit with 6,4 mm rubberlining
Filter:	4 x KAF Bernoulli 16" ANSI 150 lbs Carbon Steel with 6,4 mm rubberlining Design acc. ASME VIII Div. 1 with U-Stamp SPS Steuerung/Electronic control panel (PLC)
Filterfeinheit / Filtration degree:	0,5 mm
REMARKS:	4 pcs. With ASME U-Stamp



Application Report



KAF

(selbstreinigender Filter / automatic filter / backflush filter)

Kunde / Customer:

Messaieed, Qatar

**Aufgabenstellung /
Scope of filtration
Filtration of impurities:**

Filtration of raw seawater,
PHE protection

**Verunreinigung durch /
Filtration of:**

Seewasser/
seawater

**Durchsatz / Flowrate:
Temperature design:
Druck / Working press:**

80-120 m³/h
0-65 °C
8 bar

Rohrleitung / Piping:

4" GFK/ GRP

Filter:

2 x KAF Bernoulli 4" ANSI 150 lbs,
SPS Steuerung/Electronic control panel (PLC)

Filterfeinheit / Filtration degree:

0,2 mm

REMARKS:

Vertical mount ring, duplex insert 1.4539, 4-20 mA Transmitter



Application Report



KAF

(selbstreinigender Filter / automatic filter /
backflush filter)

Kunde / Customer:

Ship for dredging (Dubai the Palm)

**Aufgabenstellung /
Scope of filtration
Filtration of impurities:**

Filtration of raw seawater, PHE protection

**Verunreinigung durch /
Filtration of:**

seawater

**Durchsatz / Flowrate:
Temperature design:
Druck / Working press:**

80 m³/h

0-65 °C

8,5 bar

Rohrleitung / Piping:

DN/NW 4" GRP unit

Filter:

KAF Bernoulli 4" ANSI 150 lbs

SPS Steuerung/Electronic control panel (PLC)

Filterfeinheit / Filtration degree:

0,2 mm

REMARKS:

vertical mount ring



Application Report



KAF

(selbstreinigender Filter / automatic filter / backflush filter)

Kunde / Customer:

REVERSE OSMOSIS DESALINISATION PLANT
Kingdom of Saudi Arabia

**Aufgabenstellung /
Scope of filtration
Filtration of impurities:**

Filtration of raw seawater

**Verunreinigung durch /
Filtration of:**

sea weeds, jelly fish ect.

**Durchsatz / Flowrate:
Temperature design:
Druck / Working press:**

3 x 3500-5000 m³/h
0-50 °C
0,4- 0,7 bar

Rohrleitung / Piping:

24" ANSI 150 lbs, 3 x 24" (DN600) in GRP

Filter:

3 x KAF Bernoulli 24" ANSI 150 lbs
SPS Steuerung / Electronic control panel Siemens S7-200

Filterfeinheit / Filtration degree:

1 mm, 5 mm

REMARKS:

acc. ASME X, 3 units, Siemens S7-200 control



Application Report



KAF

(selbstreinigender Filter / automatic filter /
backflush filter)

Kunde / Customer:	LNG Regasification Plant
Aufgabenstellung / Scope of filtration Filtration of impurities:	Filtration of raw seawater
Verunreinigung durch / Filtration of:	seawater
Durchsatz / Flowrate: Temperature design: Druck / Working press:	3 x 3500-5000 m ³ /h 0-65 °C 2-5,5 bar
Rohrleitung / Piping:	DN/NW 24" CS unit with 4 mm rubberlining
Filter:	KAF Bernoulli 24" ANSI 150 lbs Carbon Steel with 6,4 mm rubberlining Design acc. PED with Llyods and DNV Inspection Electronic control panel (PLC)
Filterfeinheit / Filtration degree:	1 mm
REMARKS:	3 units, Llyods/DNV approval, Eexm / Eexia equipment



Application Report



KAF

(selbstreinigender Filter / automatic Filter / backflush filter)

Kunde / Customer:	Power Plant in Egypt
Aufgabenstellung / Scope of filtration Filtration of impurities:	Filtration of raw Nil riverwater
Verunreinigung durch / Filtration of:	river water
Durchsatz / Flowrate: Temperature design: Druck / Working press:	1800-3300 m ³ /h 0-65 °C 2-4,5 bar
Rohrleitung / Piping:	DN/NW 24" CS unit with 6,4 mm rubberlining
Filter:	KAF Bernoulli 24" ANSI 150 lbs Carbon Steel with 6,4 mm rubberlining Design acc. ASME VIII Div. 1 with U-Stamp SPS Steuerung/Electronic control panel (PLC)
Filterfeinheit / Filtration degree:	0,5 mm
REMARKS:	2 pcs. With ASME U-Stamp, electric piston drive, 6,4 mm rubberlining

